

manroland  
sheetfed

[illegible]

**manroland**

sheetfed

manroland

sheeted

**WE ARE PRINT.®**



CONTEÚDOS:

Prefácio	6
Nem todas as máquinas de impressão são iguais	8
Descubra o poder de OnePass®	10
Soluções desenvolvidas para embalagem comercial	12
Inovação contínua em impressão comercial	14
Liderando o caminho no grande formato POS	16
Made in Germany, qualidade reconhecida em todo o mundo	18

The outer covers are printed on 100g/m² BVS gloss stock and finished with inline cold foiling, a matt laminate and a gloss UV coating. The inner covers are lined with 150g/m² BVS Matt uncoated stock and finished with 2 passes of UV gloss coating. The flyersheets are printed on 80g/m² IGEPA Zanders T2000 parchment using black ink.

Photo: F. Hebeisen.

This image is printed on 300g/m² BVS gloss stock and finished using Twin Effect inline gloss and matt UV coatings. The image opposite is printed on 150µm Pentaprint glossy white opaque PVC using UV inks.





# prefácio



Manroland Sheetfed é líder global na produção de máquinas de impressão offset e tecnologias relacionadas para aplicações na área comercial, embalagem e de publicação.

Construída segundo as melhores tradições de excelência em engenharia alemã, desde sua fundação, em 1871, a empresa é uma referência global para a qualidade, precisão e fiabilidade absoluta.

“ uma referência global para  
a qualidade, precisão e  
fiabilidade absoluta ”

---

*“A manroland Sheetfed, juntamente com a sua rede de pontos de venda e assistência técnica em mais de 40 países, continua a ajudar a garantir a rentabilidade e crescimento aos nossos clientes nestes tempos de rápida mudança.”*

Rafael Penuela, Chief Executive Officer, Manroland Sheetfed GmbH.

The image opposite shows the Manroland Sheetfed GmbH headquarters in Offenbach, Germany and is printed on a 546µm, 100lpi lenticular lens plastic substrate using UV inks, with opaque white on the reverse and mounted to 250g/m<sup>2</sup> Luxo Card Linen stock printed using UV inks and LEC (Low Energy Curing) technology.







# nem todas as máquinas de impressão são iguais



Construídas com a precisão de um relógio Suíço de alta qualidade, os componentes críticos de cada máquina de impressão ROLAND são produzidos com tolerâncias até 30 vezes inferiores à espessura de um cabelo humano. É por esse motivo que a qualidade de construção e de impressão das máquinas Roland são características amplamente reconhecidas como a referência para avaliação de todos os outros fabricantes.

“a referência para avaliação de  
todos os outros fabricantes”

---

*“A investigação e o desenvolvimento da Manroland Sheetfed GmbH visam melhorar não só o desempenho dos nossos produtos, mas também o seu impacto sobre o meio ambiente.”*

Stefan Finger, Responsável de Investigação & Desenvolvimento, Manroland Sheetfed GmbH.

The image opposite is printed using an iridescent UV coating and inline silver foil on 300g/m<sup>2</sup> BVS gloss stock.







# descubra o poder de OnePass®



Bem-vindo ao mundo fascinante dos efeitos de impressão em linha produzidos pela tecnologia OnePass® da Manroland. Desperte emoções com cativantes efeitos e funções de revestimento que darão nova vida aos seus trabalhos. OnePass® – Ver, tocar, acreditar!

“ veja, toque, acredite! ”

---

*“A possibilidade de imprimir em folha de prata ou ouro permite uma ampla gama de efeitos luminosos e fantásticos que anteriormente não se conseguia, agora, graças ao Manroland InlineFoil® temos beneficiado os nossos negócios.”*

Angelo Radice, Proprietário, Grafiche Erredue, Itália.

The image opposite is printed on 150µm Pentaprint glossy transparent PVC (top sheet) using an inline relief gloss coating and 300g/m² BVS Matt stock (bottom sheet) using UV inks and finished with a scented coating and LEC technology.







# soluções altamente evoluídas para a embalagem comercial



Desde os primórdios da indústria moderna para a embalagem, muitas das empresas líderes desse sector depositam e continuarão a depositar a sua confiança na lendária fiabilidade, precisão e performance da tecnologia de impressão ROLAND.

Soluções completas que asseguram uma qualidade consistente e elevada precisão, mesmo após 500 milhões de impressões.

“ precisão após mais de 500 milhões de impressões ”

---

*“Flexibilidade; alta produtividade e qualidade constante. Estes são os três pontos principais para sobreviver na competitiva indústria de embalagens na Europa e as razões pelas quais escolhemos a Manroland.”*

Ing. Eduard Fischer, Diretor-Geral, Offsetdruckerei Schwarzach, Áustria

The image opposite is printed on 280g/m<sup>2</sup> Performa White coated stock and finished using inline silver foil, matt UV coating and Soft Touch UV coating effects.





VERDADERO

Por Añadido

PARA LA IMPRESIÓN DE EMBALAJES

manroland  
sheetfed





# inovação contínua em impressão comercial e publicação



Num mercado altamente competitivo que evolui rapidamente e que exige especificidade na concepção e prazos de entrega reduzidos, as soluções personalizadas da Manroland Sheetfed GmbH oferecem a velocidade e qualidade incomparáveis da impressão offset com a flexibilidade da digital.

“ a flexibilidade de produzir tanto  
tiragens longas como curtas ”

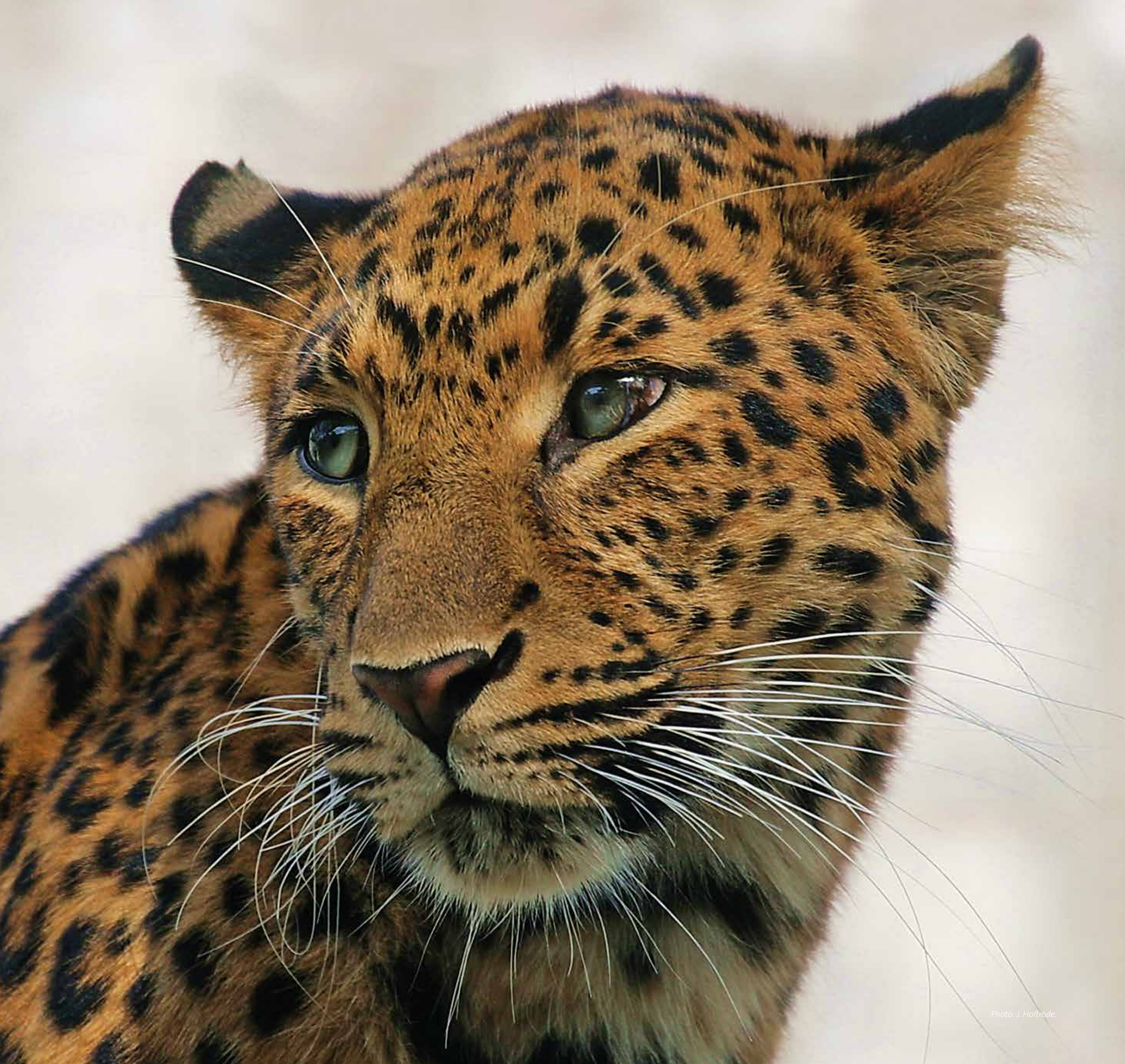
---

*“We looked at all the major press builders. In the end it came down to quality. When you are buying fashion, colour is one of the critical factors and the faithful representation of Manroland printing was ahead of the others.”*

Christopher Nieper, Managing Director of David Nieper, International Fashion House, England.

The image opposite is printed on 400g/m<sup>2</sup> Gmund Kaschmir Cloth stock with a flocked texture coating, effect using UV inks.







# liderando o caminho no grande formato & POS



Enquanto o grande formato e os pontos de venda (POS) continuam a ser áreas de crescimento muito atrativas, os impressores só atingirão lucro se puderem combinar eficiência à eficácia de custo com produção de qualidade consistente. As máquinas de impressão de grande formato da ROLAND oferecem esta possibilidade. A empresa também fabrica a maior máquina de impressão com retroverso do mundo (formato 8).

“ fabricante da maior  
máquina de impressão com  
retroverso do mundo ”

---

*“Estávamos a considerar um outro fabricante de máquinas de impressão, mas assim que vimos a Manroland e a máquina de 73, decidimos que este seria um investimento mais favorável para o nosso futuro. Estávamos ansiosos para começar a produzir com a nova máquina de impressão ROLAND, para tirar partido dos novos recursos de automação e de produção”*

Fritz Light, Vice-Presidente Sénior, Foxfire, USA.

The image opposite is printed on 300g/m<sup>2</sup> Inapa Oxygen Matt stock and finished with inline silver foil and Twin Effect inline gloss and matt UV coatings.







# fabricado na alemanha



A fábrica de Offenbach, na Alemanha – onde cada máquina de impressão ROLAND é construída – é um complexo fabril integrado à escala mundial que abrange a sede mundial do grupo, os grandes pavilhões de produção e de montagem, uma moderna fundição, as instalações de P&D e de formação, bem como o prestigiado Centro de Tecnologia de Impressão. A instalação tem aprox. 114,000m<sup>2</sup> e está localizada em mais de 30 hectares.



“ 114,000m<sup>2</sup> e está localizada em mais de 30 hectares ”

---

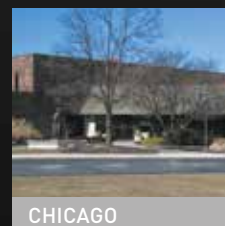
*“Aqui em Offenbach operamos uma fábrica totalmente integrada. Desde os moldes produzidos na nossa fundição, os componentes de máquinas até as melhores tolerâncias na indústria. Até à montagem final, cada máquina de impressão ROLAND é construída segundo os mesmos padrões elevados.”*

Peter Esch, Diretor de Produção, Manroland Sheetfed GmbH.

The image opposite is printed on 150µm Pentaprint glossy transparent PVC (top sheet) using UV inks including opaque white and 280g/m<sup>2</sup> BVS gloss (bottom sheet) stock with a 100% coverage gloss UV coating.



“ Mais de 40 subsidiárias próprias ”



reconhecido em todo o mundo

*SUBSIDIÁRIAS DA MANROLAND SHEETFED: Argentina | Áustria | Bélgica | Brasil | Bulgária | Canadá | Chile | China | Colômbia | Croácia  
| República Checa | Dinamarca | Estônia | Finlândia | França | Grã-Bretanha | Hong Kong | Hungria | Indonésia | Itália | Japão | Coreia |  
Letônia | Lituânia | Malásia | México | Holanda | Peru | Polónia | Portugal | República da Irlanda | Roménia | Singapura | Eslovénia | África  
do Sul | Espanha | Suécia | Suíça | Taiwan | Tailândia | EUA | Venezuela*





Photo: F. Hebeisen.

This image is printed on 280g/m<sup>2</sup> BVS gloss stock laminated with Mirri Pak Ultra Silver foil, using UV inks and covered with a protective gloss varnish.







**WE ARE PRINT.®**

manroland

sheeted

**manroland**  
sheetfed



[illegible]



**Manroland Sheetfed GmbH**

Mühlheimer Straße 341  
63075 Offenbach am Main  
Alemanha

Tel: +49 (0)69 8305-0

Email: [info@manrolandsheetfed.com](mailto:info@manrolandsheetfed.com)

# Nem todas as impressoras são iguais

**[manrolandsheetfed.com](http://manrolandsheetfed.com)**



A Langley Holdings Company

Printed in Offenbach, Germany on a ROLAND 700 HiPrint press. Printed on paper stocks sourced from FSC and PEFC accredited manufacturers.