

# ONE

THE ULTIMATE PAPER AND FILM WRAPPING SYSTEM



WE DESIGN THE FUTURE

WE DESIGN THE FUTURE



**C.M.C. S.p.A.**  
Via C.Marx 13/a  
06011 Cerbara, Perugia - Italy  
Tel. +39 075 8518006  
Fax +39 075 8511084  
[www.cmcponi.com](http://www.cmcponi.com)  
E-mail: [cmc@pontigroup.com](mailto:cmc@pontigroup.com)



# ONE

## The ultimate paper and film wrapping system

CMC ONE wrapping system can process any mailings in continuous motion, receiving the paper/film directly from an external unwinder. Both the rotary knives for paper and the cross sealers for film are controlled by their independent Brushless motors.

### Main features:

- High speed rotary cutting system, electronically controlled
- Very accurate and reliable in the glue deposit and cutting
- Envelope format automatically preset from control panel
- Automatic cut format
- Quick format change
- Higher speeds
- Easy adjustments which do not require skilled operators
- "FlipFlop" system management (product minimum level)
- "No-stop" system management
- Possibility to process 1200mm web diameter, with the highest autonomy

L'avvolgitrice CMC ONE è capace di lavorare qualsiasi mailing sia con carta che film girando in continuo e ricevendo la carta ed il film direttamente da uno sbobinatore esterno. I coltelli rotativi per la carta e i saldatori trasversali per il film sono tutti controllati da motori Brushless indipendenti.

### Caratteristiche principali:

- Sistema di taglio rotativo ad alta velocità, controllato elettronicamente
- Alta affidabilità ed accuratezza del sistema di imbustamento, sia nel deposito colla che nel taglio
- Formato buste impostato da pannello di controllo
- Formato taglio automatico
- Tempi rapidissimi per il cambio formato
- Elevate velocità di produzione
- Facili regolazioni, anche per gli operatori meno esperti
- Gestione sistema "Flip-Flop" (livello minimo prodotto)
- Gestione sistema "No-stop"

### TECHNICAL SPECIFICATIONS SPECIFICHE TECNICHE

#### Maximum production speed

Velocità massima di produzione:  
20.000 pcs/h with paper  
18.000 pcs/h with film

#### Minimum format

Formato minimo:  
100 x 120 mm

#### Maximum format

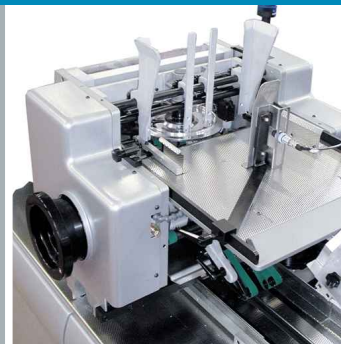
Formato massimo:  
300 x 420 mm

#### Maximum thickness

Spessore massimo:  
20 mm with paper, 30 mm with film

#### Paper grammage

Grammatura carta:  
from 70 to 250 gr./sqm



### CMC feeders: a guarantee of reliability

- Wide range of rotary drum feeders
- Open edge disk attachment
- Shuttle feeder

### Mettifogli CMC: garanzie di affidabilità

- Ampia gamma di mettifogli a tamburo rotante
- Disco separatore per prelevamento inserti dal lato aperto
- Sfilatore



### Autoloaders Caricatori automatici



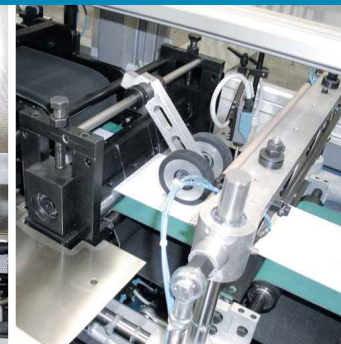
### Gimmick feeder Alimentatore gadget



### Glue application Applicazione colla



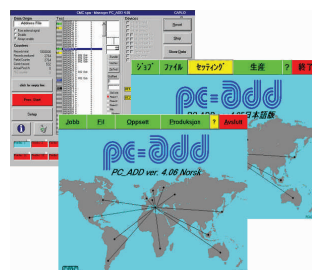
### Film wrapping Avvolgimento film



### Paper knife and film sealer Coltello carta e saldatore film



### In-line Ink-Jet printing Stampa Ink-Jet in linea



### PC-ADD line controller

- Available in all main international languages. It manages complex jobs w/t data processing
- Selectivity management either from DataBase or Barcode
- Management of up to 10 barcode readers and/or camera systems simultaneously
- Matching control between readers
- Zip Code change through the
- Stacker and print of "over bundle" labels for the carrier
- Management of the most common Ink-jet printers and READ&WRITE management

### Sistema di controllo linea PC-ADD

- Disponibile nelle più importanti lingue internazionali. Consente di gestire job molto complessi con lavorazione dati
- Gestione selettività da Database o Codice a barre
- Possibilità di gestire contemporaneamente fino a 10 lettori di codici a barre e/o telecamere
- Controllo matching tra lettori
- Cambio CAP con Stacker e stampa dell'etichetta di sovrappacco
- Gestione delle stampanti più comuni e del READ&WRITE

- The heavy-duty structure guarantees great reliability
- The transport guides can be adjusted by means of their dedicated handwheels
- HIGH RELIABILITY even with great insert loading: this leads to an increase in loading autonomy
- Paper/film are fed directly, in roll form, then glued and converted around the inserts. At the click of a switch,
- CMC ONE easily enables the film wrapping device featuring a cross and a longitudinal sealer

- Possibilità di lavorare bobine da 1200 m di diametro garantendo un'elevata autonomia
- La struttura industriale garantisce la massima affidabilità
- Regolazione guide di trasporto tramite degli speciali volantini
- Carichi elevati e grande autonomia dei mettifogli con massima affidabilità
- La carta ed il film vengono alimentati da uno sbobinatore esterno, quindi incollati e convertiti in buste intorno agli inserti
- Con un semplice tasto, la CMC ONE abilita il sistema di avvolgimento in film e gli speciali saldatori longitudinali e trasversali

