

# ROLAND 700 *EVOLUTION*

ULTIMA®: Die ultimative Druckmaschine



manroland  
sheetfed



WE ARE PRINT.®

# ROLAND 700 *EVOLUTION*

## DOPPELLACK / ULTIMA®

ZIELGRUPPE: Verpackungsdrucker / Geschäftsführer / Produktionsleiter

Entdecken Sie die Welt der Inlineveredelung mit OnePass® Technologie von Manroland Sheetfed.

Sprechen Sie die Sinne an. Wecken Sie Emotionen. Sehen, Riechen und Fühlen sind Attribute, welche Druckprodukte einzigartig, attraktiver und wertiger machen. Die OnePass® Technologie in der ROLAND 700 *EVOLUTION* eröffnet Ihnen diese neuen Möglichkeiten.

Kostendruck und immer kürzere Lieferzeiten erfordern es, Produktionsschritte zu reduzieren und Veredelungsschritte in einem Druckdurchgang zu realisieren. Mit der OnePass® Technologie in der ROLAND 700 *EVOLUTION* steigern Sie die Produktivität durch Inline-Produktion.

Mit dem Ultima-Konzept bietet Manroland Sheetfed maßgeschneiderte Lösungen für verschiedene Anwendungen an.

Ultima® steht für Customizing. Sei es Lackieren vor dem Druck oder ein nach-geschaltetes Druckwerk nach dem Lackieren – alles, was vom standardmäßigen Druck-

und Lackierprozess abweicht, findet applikationsbezogene Lösungen mit einer ROLAND 700 *EVOLUTION* Ultima®.



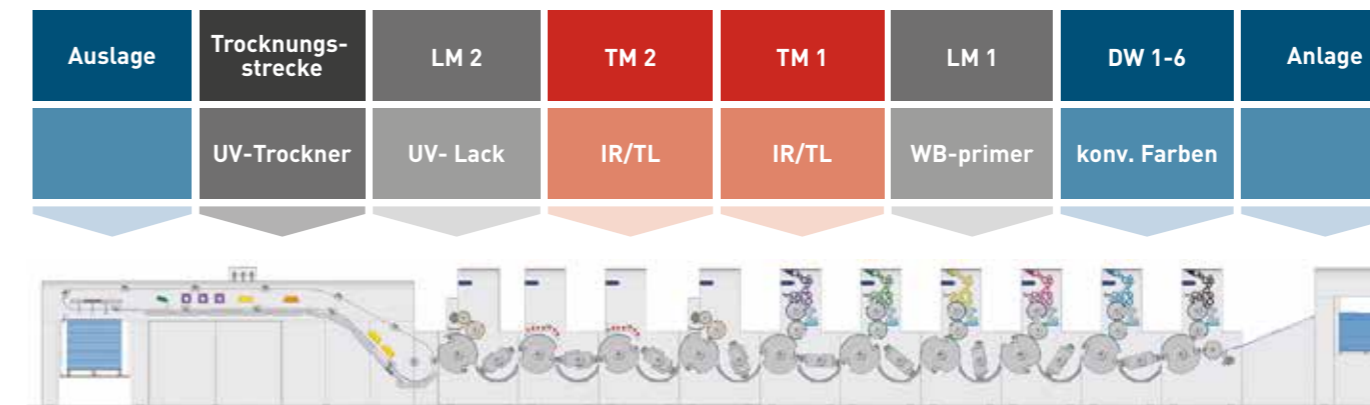
# ANWENDUNGEN

Die folgenden vier Anwendungen zeigen beispielhaft Lösungen, wie die OnePass® Technologie zu höchster Performance und kürzesten Durchlaufzeiten führt:



## ANWENDUNG 1 Drucken – Lackieren mit Doppellackmodul

Die klassische Anwendung, um auf konventionellen Farben höchste Glanzergebnisse zu erzielen:



### WEITERE MÖGLICHE ANWENDUNGEN\*

- Goldlack
- Soft-Touch-Lack
- Relieflacke
- Duftlacke
- Iridinlacke
- Inline-Impress
- TWIN-Effekt
- Blisterlacke.

Legende: DW = Druckwerk, LM = Lackmodul, TM = Transfermodul

\*Anmerkung: diese Anwendungen erfordern spezielle Gravuren der Rasterwalzen

### INHALTSVERZEICHNIS

- 2 Einleitung
- 3 Anwendungen
- 7 Trocknung
- 8 Produktivität
- 10 360° Performance
- 11 Fazit
- 11 Stichwortverzeichnis

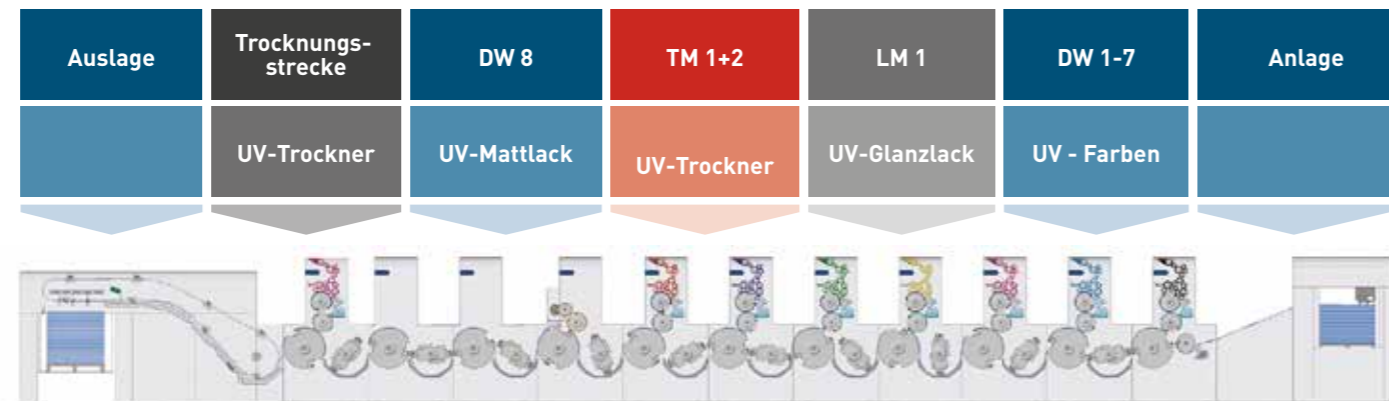


## ANWENDUNG 2 Drucken – Lackieren – Drucken

Warum nach dem Lackmodul noch ein Druckwerk?  
Auch in diesem Druckwerk wird Lack appliziert, allerdings mit einer Offsetdruckplatte.

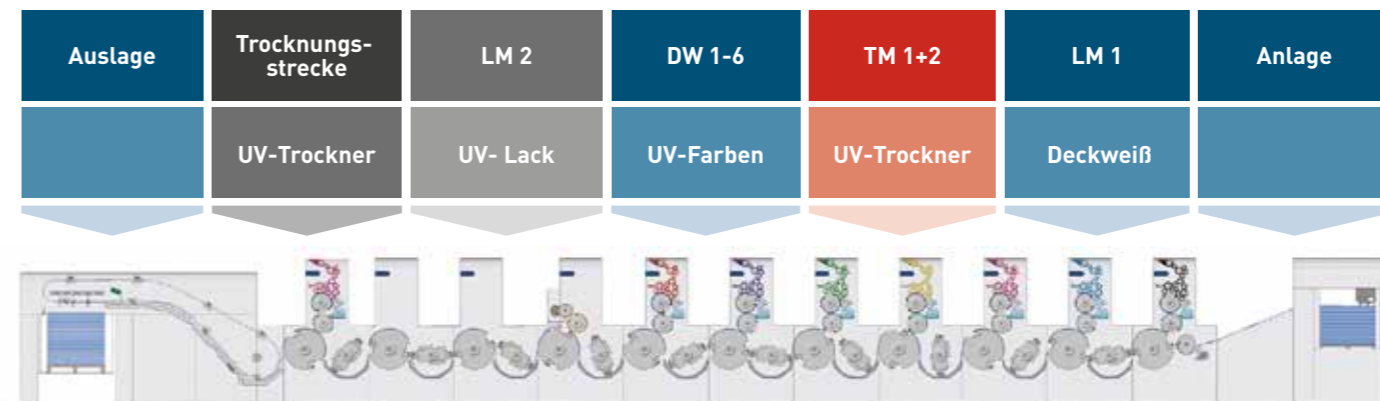
### VORTEILE

- feinere Strukturen
- besserer Passer
- optimaler Matt-Glanzeffekt



## ANWENDUNG 3 Lackieren – Drucken – Lackieren

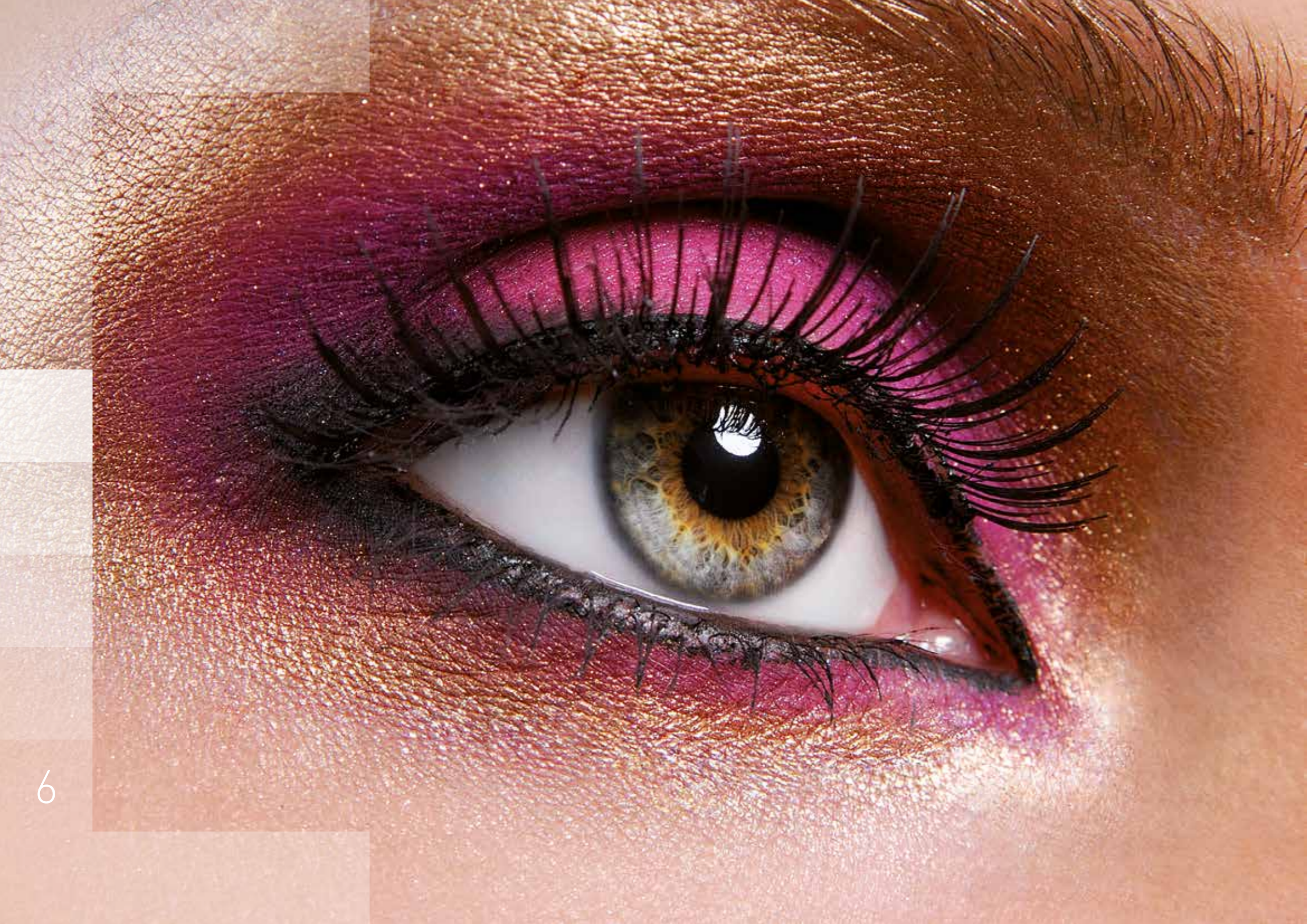
Mittels einer Lackplatte werden zum Beispiel PE-beschichtete Bedruckstoffe partiell mit Deckweiß versehen.



### VORTEILE

- Mittels der OnePass® Technologie in einem Maschinendurchgang Farben auf Deckweiß applizieren
- Deckweiß mit geschlossener Oberfläche und guter Deckung

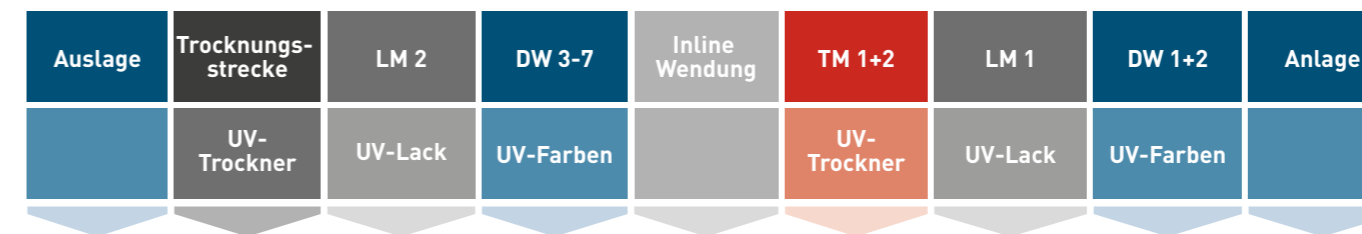




## ANWENDUNG 4

### Lackieren - Drucken - Wenden - Drucken - Lackieren

Soll auch die Verpackungsinnenseite Textinformationen aufweisen, empfiehlt sich ein Inline-Rückseitendruck mit anschließender Wendung.



Wird nur die Vorderseite bedruckt, kann im Lackmodul vor der Wendung auch ein Primer appliziert werden um die Bedruckbarkeit zu verbessern.

## TROCKNUNG

Die ROLAND 700 *EVOLUTION* Ultima bietet aufgrund ihrer universellen Konfigurationsmöglichkeiten höchstmögliche Anwendungsflexibilität. Dispersions-, UV-, Sonderlacke oder auch Deckweiß können appliziert werden.

Entsprechend umfangreich fallen auch die Trocknerkonfigurationen aus, welche flexibel auf die jeweilige Anforderung angepasst werden.

- Position und Länge der Trocknungsstrecke
- Position des Infrarot- und des Thermolufttrockners
- Temperaturmanagement des Thermolufttrockners
- Austauschbarkeit der UV-Zwischentrockner zwischen den Druckwerken und der Auslage
- Pure UV Trocknungssystem UV - White Cure für Deckweiß LED-UV
- Kombination UV - LED-UV
- Kaltluftdusche in der Auslage bzw. den Druckwerken (für temperaturempfindliche Materialien)





# PRODUKTIVITÄT

Letztendlich entscheidet die Auftragsstruktur, welches Automatisierungsfeature sinnvoll ist oder nicht. So rechnet es sich bei hohen Auflagen nur bedingt, in Rüstzeitautomatisation zu investieren. Umgekehrt kann eine hohe Nominalgeschwindigkeit und die damit verbundenen Kosten bei kleinen Auflagen ein Treiber für die Stückkosten sein.

Manroland Sheetfed bietet maßgeschneiderte Lösungen zur Rüstzeitverkürzung, Steigerung der Fortdruckleistung und Makulaturreduzierung speziell für die Anforderungen im Verpackungsdruck:

## Waschen

- Farbkasten: farbabweisende Farbkastenbeschichtung QuickChange Surface
- Gummitücher: schnellere Waschzeiten durch höhere Geschwindigkeiten
- Walzen: 4. Waschkreislauf für Spezialwaschmittel
- simultanes Waschen von Walzen, Gummituch und Gegendruckzylinder mit DirectDrive

## Druckplattenwechsel

- Automatic Plate Loading (APL)
- Simultaneous Plate Loading (SPL)
- DirectDrive

## Lackplattenwechsel

- 3 Minuten Wechselzeit von einer Lackplatte auf ein Lackgummituch mit QuickChange Clamp
- Lack-PPL: Lackformzylinder mit halbautomatischen Spannschienen
- Direct-Access für Maschinen mit DirectDrive
  - simultanes Wechseln von Druckplatten und Lackplatten
  - simultanes Wechseln von Druckplatten und Unterlagebögen im Lackmodul

## Lackwechsel

- QuickChange Coating plus „H“: vorgewärmtes Reinigungs- bzw. Spülwasser

## Schneller in Farbe / Register

- QuickChange Color printnetwork®
- ColorPilot und Inline ColorPilot mit DynamicColor Control, Inline Register mit Bobst-Registermarken

## Lösungen zur Steigerung der Fortdruckleistung

- Maschinengeschwindigkeit 18.000 Bg./h anstelle von 16.000 Bg./h
- AUPASYS Materiallogistik
- Nonstoppeinrichtungen am An- und Ausleger (Rollomat)

## Lösungen zur Makulaturreduzierung

- TripleFlow Farbwerk: optimierte Start- Stoppsequenzen und bessere Farb- Wasser Balance
- Inline ColorPilot ausgestattet mit Polarisationsfiltern um möglichst vergleichbare Messwerte auf nassen und trockenen Farben sowie Lacken zu erzielen







## 360° PERFORMANCE

Der Lieferumfang der ROLAND 700 *EVOLUTION* beinhaltet automatisch das Leistungspaket ProServ 360° Performance. Denn es gilt, die versprochene Leistung zu erbringen und die Kosten der Maschine im Griff zu behalten. Jede neue ROLAND 700 *EVOLUTION* beinhaltet ein 24-Monats-ProServ 360° Performance Servicekonzept.

Leistungsumfang:

- ProServ-Wartungsvertrag mit erweiterten Leistungen für die ersten 2 Jahre
- Jährliche Maschineninspektion
- Jährliche Maschinenwartung
- Technical Support Center (TSC) 24/7
- Service 5 Remote Check-ups
- Ersatzteile inklusive Dienstleistung zum Einbau
- 4 Produktivitätsanalysen topAnalysis
- Abschlussgespräch nach Ende der Gewährleistung
- 1x Fragen & wie geht es weiter Besuch

Diese Leistungen bieten eine permanente Produktivitätsüberwachung der Maschine. Alle Dienstleistungen werden von zertifizierten Manroland Sheetfed-Servicepartnern ausgeführt.

## FAZIT

Evolution zur Perfektion. Die ROLAND 700 *EVOLUTION* verfügt über viele Innovationen, welche im Druckmaschinenbau Maßstäbe setzen.

Dazu gehören u. a.:

- Benutzerfreundliche Bedienung über den PressPilot Maschinenleitstand.
- Moderne Bedienphilosophie für effizientes und sicheres Arbeiten mit der graphischen Bedienoberfläche NavigationPilot
- Auf höhere Leistung konzipierter Anleger und AirGlide-Ausleger
- Verbesserte Antriebstechnologie für höhere Performance insbesondere bei langen Ultima-Konfigurationen
- „State-of-the-Art“ Farb- und Feuchtwerk gewährleisten höchste Druckqualität Weiterentwickeltes Lackmodul
- Kaltfolienapplikation mit Inline Foiler
- JDF und JMF Workflow mit dem IntegrationPilot 2.0

Die bahnbrechende ROLAND 700 *EVOLUTION* ist hervorragend für den Umgang mit aktuellen und zukünftigen Herausforderungen geeignet.

Mehr von der ROLAND 700 *EVOLUTION* erfahren Sie bei ihrem lokalen Manroland Sheetfed Ansprechpartner oder per E-Mail unter [info@manrolandsheetfed.com](mailto:info@manrolandsheetfed.com)

Anmerkung: Änderungen vorbehalten.

### STICHWORTVERZEICHNIS

**DynamicColor Control:** Neuer, verbesserter Regelalgorithmus im ColorPilot und Inline Colorpilot. Die Sollwerte (= Zielwerte) werden nach weniger Regelschritten erreicht (Zeit- und Makulaturersparnis).

**Inline-Impress für Maschinen mit Doppellackmodul:** Mittels Hochdruckplatten wird in den UV Lack ein Relief „geprägt“

**QuickChange Color printnetwork®:** In einer zentralen Datenbank werden Farbschieberkennlinien und Farbkennlinien gespeichert und ständig automatisch optimiert um eine Farbschiebervoreinstellung in Perfektion zu gewährleisten.

**Soft-Touch-Lack:** Der Soft-Touch-Lack wird für eine besondere Haptik eingesetzt. Je nach Lack fühlt man etwas Samtiges, Gummiartiges oder auch Weiches. Im partiellen Druck kommt zudem die matte Wirkung des Soft-Touch-Lacks sehr gut zur Geltung.

**TWIN-Effekt:** Zweistufiges Lackierungsverfahren mit dem sich inline beeindruckende Matt-Glanz Effekte auf Maschinen mit einem oder zwei Lackmodulen erzielen lassen. Ein ölbasierter Drucklack (partiell Aufgetragen im letzten Druckwerk über eine Offsetdruckplatte) steht in Wechselwirkung mit einem UV-Lack (Aufgetragen im Lackmodul über ein Gummituch oder eine Lackplatte).

**White Cure UV-Trocknungsmodul** Speziell dotierter UV-Trockner, dessen Emissionsspektrum an die Charakteristika von UV-Deckweiß angepasst ist.



**Manroland Sheetfed GmbH**

Mühlheimer Straße 341  
63075 Offenbach am Main  
Germany

Tel: +49 (0)69 8305-0

Email: [info@manrolandsheetfed.com](mailto:info@manrolandsheetfed.com)

**WE ARE PRINT.®**

**[manrolandsheetfed.com](http://manrolandsheetfed.com)**

Manroland Sheetfed GmbH. Sheetfed Systems (DE) 03/2018/ Ausgabe 1. Aufgrund unseres Grundsatzes der kontinuierlichen Verbesserung behalten wir uns das Recht vor, jede Spezifikation ohne vorherige Benachrichtigung zu ändern. Alle Angabe ohne Gewähr. Gedruckt auf einer ROLAND 700 HiPrint.

