

ROLAND 700 *EVOLUTION*

ULTIMA®: Najnowocześniejsza maszyna drukująca



manroland
sheetfed



WE ARE PRINT.®

ROLAND 700 *EVOLUTION*

PODWÓJNE LAKIEROWANIE / ULTIMA®

PREZENTACJA JEST DEDYKOWANA: drukarzom opakowaniowym /
drukarzom akcydensów / generalnym menadżerom oraz szefom produkcji

Odkrywamy świat uszlachetniania w linii w tzw. technologii
OnePass® oferowanej przez Manroland Sheetfed.

SPIS TREŚCI

- 2 Wprowadzenie
- 3 Zastosowania
- 7 Systemy suszenia i utrwalania
- 8 Wydajność
- 10 360° Performance
- 11 Podsumowanie
- 11 Glosariusz

Wyostrajcie Wasze zmysły i obudźcie Wasze emocje! Wygląd, zapach i dotyk są właściwościami, które stanowią o unikalności, atrakcyjności i przez to większej wartości naszych produktów. Wszystkie te możliwości zapewnia Wam Technologia OnePass® w maszynie Roland 700 *EVOLUTION*.

Presja ceny i coraz krótsze terminy dostawy wymagają od drukarni redukcji etapów produkcji a także możliwości uszlachetniania w jednym przebiegu. Zastosowanie technologii OnePass® w maszynie ROLAND 700 *EVOLUTION* znacznie podnosi wydajność.

Koncepcja Ultima® Manroland Sheetfed umożliwia rozwiązania skrojone na potrzeby klienta z całym wachlarzem zastosowań. Ultima® dostosowuje się do potrzeb klienta.

Bez względu na to czy to jest lakierowanie przed drukiem czy drukowanie po nadaniu warstwy lakieru – wszystko co różni się od standardowych procesów drukowania i

lakierowania znajduje swoje rozwiązania w technologii Ultima® na maszynie ROLAND 700 *EVOLUTION*.



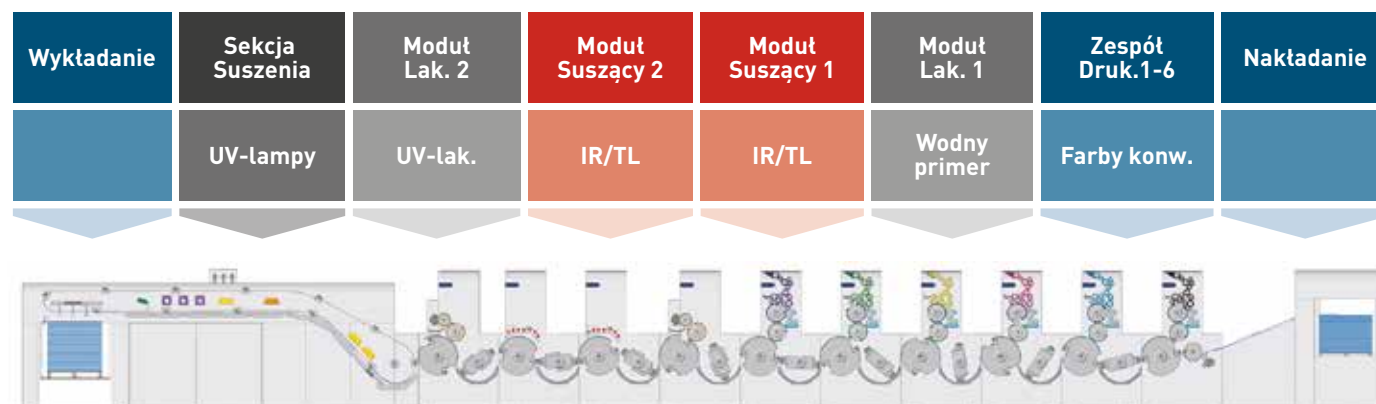
ZASTOSOWANIA

Poniższe cztery aplikacje pokazują w jaki sposób technologia OnePass® wpływa na najwyższą wydajność i skraca do minimum czas wykonania zlecenia.

APLIKACJA 1

Drukowanie – Lakierowanie z podwójnym zespołem lakierującym

Klasyczne zastosowanie z użyciem konwencjonalnych farb mające na celu najwyższy poziom potysku:



INNE ZASTOSOWANIA*

- Złocenie
- Lakierowanie zabezpieczające
- Lakierowanie reliefowe
- Lakierowanie zapachowe
- Lakierowanie irodynowe
- Tłoczenie w linii
- TWIN-Effect
- Lakierowanie blistrowe

*Te aplikacje mogą wymagać użycia wałków aniloxowych o specjalnej strukturze.

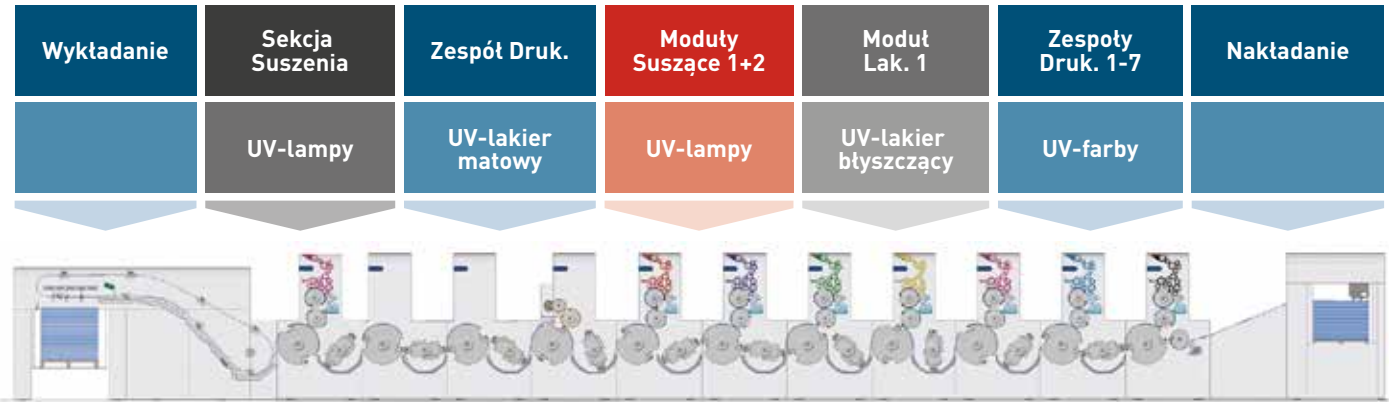
APLIKACJA 2

Drukowanie – Lakierowanie – Drukowanie

Ta aplikacja polega na wykorzystaniu po module lakierującym jeszcze jednego zespołu drukującego. W tej konfiguracji lakier matowy jest nadawany przy pomocy offsetowej formy drukowej.

ZALETY

- Delikatne struktury
- Lepsze pasowanie
- Optymalne efekty mat-potysk

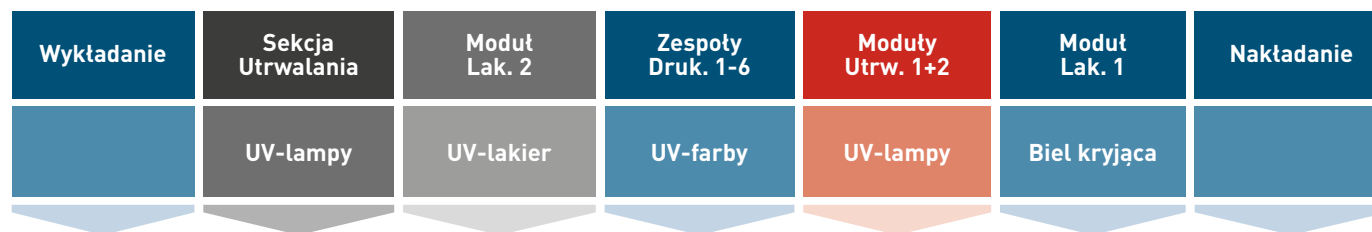




APLIKACJA 3

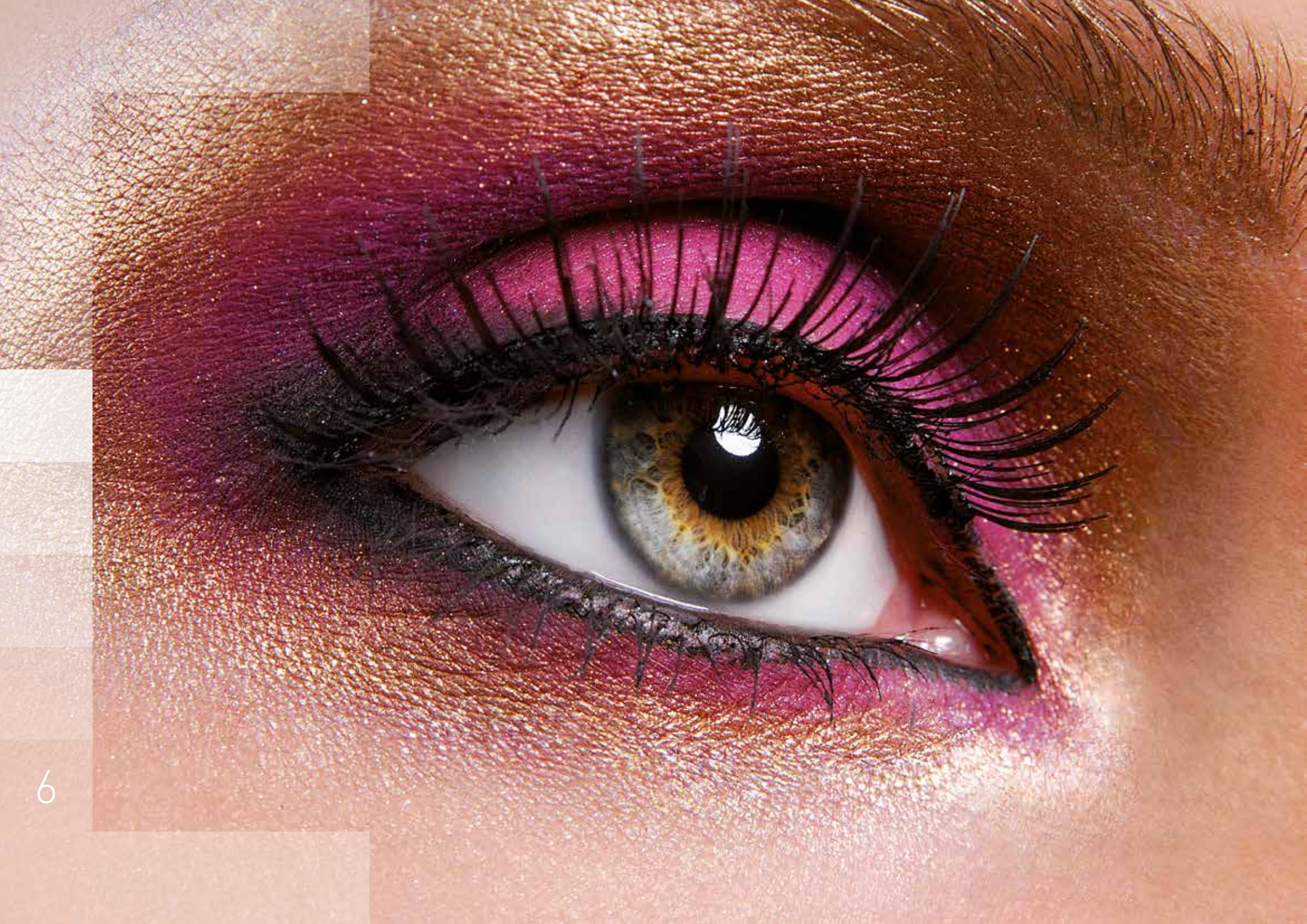
Lakierowanie – Drukowanie – Lakierowanie

Tutaj przy użyciu formy lakierującej biel kryjąca może być przekazywana wybiórczo na różne materiały (np. podłoże laminowane polietylenem lub przezroczysta folia).



ZALETY

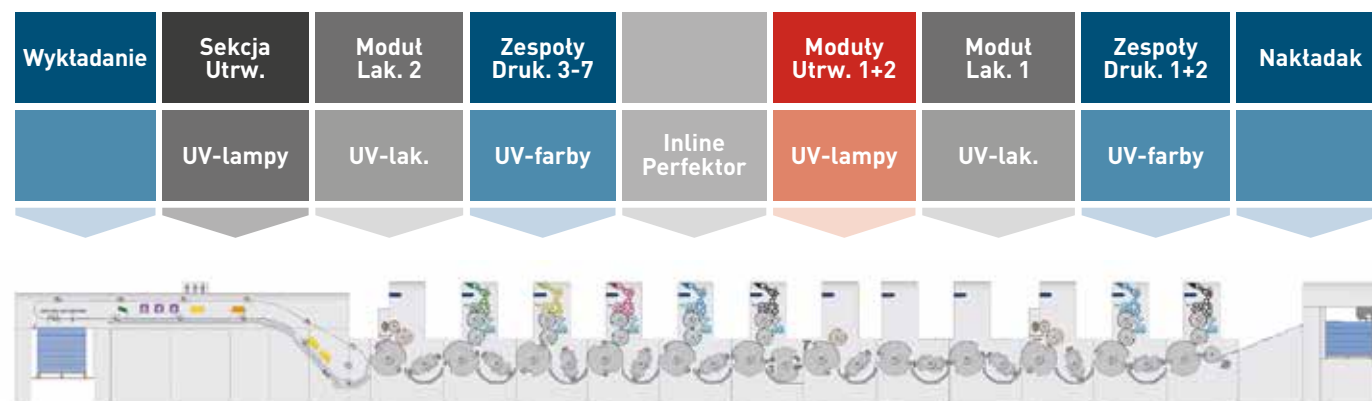
- Uzyskanie optymalnej powierzchni do równego pokrycia bielą kryjącą
- Technologia OnePass® pozwala na drukowanie w linii na pokrytej bielą kryjącą powierzchni



APLIKACJA 4

Drukowanie – Lakierowanie – Odwracanie – Drukowanie – Lakierowanie

Przy użyciu takiej konfiguracji odwracając arkusze w linii możemy po wewnętrznej stronie pudełka wydrukować tekst informacji .



W tej konfiguracji w przypadku drukowania na wprost (bez odwracania) możemy przed odwrotką użyć primera lub biel kryjącą w celu poprawienia końcowego efektu.

SYSTEMY UTWALAJĄCO-SUSZĄCE

ROLAND 700 *EVOLUTION* Ultima® oferuje maksymalną dowolność konfiguracyjną z możliwością lakierowania na bazie wodnej, ultrafioletowej, z użyciem specjalnych lakierów a także bieli kryjącej.

Manroland Sheetfed daje pełną możliwość wyboru sekcji utwralająco-suszącej, która może być stosowana w zależności od wymogów procesu drukowania:

- Długość i umiejscowienie sekcji suszącej
- Umiejscowienie i moc lamp z promieniowaniem IR (podczerwień)
- Możliwość odpowiedniej regulacji nadmuchów gorącego powietrza
- Wymienne kasety UV (także pomiędzy zespołami drukującymi, transfererami i w sekcji wydłużonego wykładania)
- Selektywne systemy UV (dla wrażliwych podłoży)
- System UV- white cure dla bieli kryjącej
- Systemy LED-UV
- Połączenie systemów UV I LED-UV
- Nadmuchy zimnego powietrza w zespołach drukujących i w sekcji wykładania (dla podłoży wrażliwych na wysoką temperaturę)

WYDAJNOŚĆ



W praktyce struktura zleceń decyduje o procesie automatyzacji zastosowanej technologii. Nie jest konieczne inwestowanie w skrócenie czasu przygotowania i automatykę w przypadku wysokich nakładów. Ma to jednak pokaźny wpływ na koszt jednej odbitki przy krótkich zleceniach.

Manroland Sheetfed oferuje skrojone na potrzeby klienta rozwiązania, które redukują czas przygotowania zleceń, podnoszą wydajność i obniżają ilość makulatury. Dotyczy to szczególnie producentów opakowaniowych:

Mycie

- Kałamarz farbowy: pokryty specjalnym utwardzonym polymerem obniżającym przyczepność farby
- Obciążki: szybsze cykle mycia przy większej prędkości
- Wątki: dedykowany system węży doprowadzających solwenty (możliwość czterech obiegów)
- Symultaniczne mycie wątków, obciążek oraz cylindrów dociskowych w technologii DirectDrive

Różne systemy zmiany form drukowych

- Automatic Plate Loading (APL)
- Simultaneous Plate Loading (SPL)
- DirectDrive

Systemy wymiany form lakierujących

- 3 minutowy system wymiany formy lakierującej na obciążki lakierujące QuickChange Clamp
- System PPL: cylinder lakierujący z półautomatycznymi zaciskami
- Bezpośredni dostęp do maszyny w technologii DirectDrive:
 - Symultaniczna wymiana płyt w zespołach drukujących i lakierujących
 - Symultaniczna wymiana płyt w zespołach drukujących i podkładów pod formami i obciążkami lakierującymi

Zmiana lakieru

- QuickChange Coating plus "H": wstępnie podgrzewany roztwór myjący i płuczący

Szybsze dochodzenie do arkusza OK (szybsze ustawianie registrzów i kolorystyki)

- QuickChange Color printnetwork®: system szybkiego ustawiania profili farbowych
- ColorPilot i Inline ColorPilot wraz z systemem DynamicColor Control
- Inline register z systemem ustawiania registrzów Bobst

Rozwiązania podnoszące prędkość drukowania

- Prędkość drukowania 18,200 ark./godz. zamiast 16,000 ark./godz.
- AUPASYS Systemy logistyki
- System non-stop w sekcjach nakładania i wykładania (Rollomat)

Rozwiązania redukujące makulaturę

- System TripleFlow w zespole farbowym optymalizujący sekwencję start/stop, lepszy balans farbowo-wodny
- Inline Color Pilot system pomiarowy z filtrami polaryzującymi eliminujący błędny pomiar mokrej farby lub lakieru
- Inlinelnspektor 2.0 system pomagający w szybkiej identyfikacji wad na formie drukowej i odbitce



VERDADERO

Valor Añadido

PARA LA IMPRESIÓN DE EMBALAJES

manroland
sheetfed



360° PERFORMANCE

W zakresie dostawy maszyny ROLAND 700 *EVOLUTION* standardowo zawiera pakiet wydajnościowy ProServ 360°. To zapewnia osiągnięcie oczekiwanych poziomów wydajności oraz pomaga zarządzać kosztami operacyjnymi.

24 miesięczny pakiet wydajnościowy ProServ 360° zawiera:

- Kontrakt konserwacji ProServ z wydłużonymi usługami serwisowymi na pierwsze dwa lata
- Jedną inspekcję maszyny w ciągu roku
- Konserwację maszyny w ciągu roku
- Możliwość korzystania z Centrum Technicznego Wsparcia
- 5 zdalnych inspekcji Check-ups
- Części zamienne i usługi serwisowe
- 4 analizy produktywności TOP
- Wizytę serwisową pod koniec okresu gwarancji
- Spotkanie podsumowujące

Powyższe elementy pakietu ProServ 360° zapewniają stałe monitorowanie maszyny. Wszystkie usługi są wykonywane przez certyfikowany Serwis Manroland Sheetfed.



PODSUMOWANIE

Rozwijamy się w kierunku perfekcji! Maszyna ROLAND 700 *EVOLUTION* posiada wiele innowacyjnych rozwiązań stanowiących o nowych standardach w konstrukcji maszyn drukujących.

O tym stanowią:

- Przyjazna obsługa za pomocą konsoli PressPilot
- Nowoczesna filozofia obsługi maszyny służąca wydajnej i bezpiecznej pracy z graficznym monitorowaniem za pomocą NavigationPilot®
- Nowa konstrukcja sekcji nakładania i wykładania (AIR Glide) umożliwiająca wysoką wydajność
- Sprawdzona technologia napędu dająca wyższą wydajność szczególnie w długich konfiguracjach Ultima®
- Tzw. 'State-of-the-Art' układów farbowego i nawilżającego zapewniająca wysoką jakość drukowania
- Zmodernizowany moduł lakierujący
- Możliwość aplikacji folii w technologii na zimno Inline Foiler
- JDF I JMF workflow wraz z systemem Integration Pilot 2.0

Przełomowa maszyna ROLAND 700 *EVOLUTION* stawia czoła obecnym i przyszłym wyzwaniom.

W przypadku pytań prosimy kontakt z lokalnym przedstawicielstwem Manroland Sheetfed lub za pomocą poczty email pod adresem: info@manrolandsheetfed.com

Uwaga: wszystkie informacje znajdujące się w tej broszurze mogą zostać zmienione bez powiadomienia.

GLOSARIUSZ

DynamicColor Control:

Zmodernizowany i na nowo opracowany algorytm kontrolny w pulpicie sterującym Color Pilot i Inline Color Pilot. Ustawienia parametrów kontrolnych (wartości docelowe) są osiąganym po mniejszej ilości kroków.

Inline-Impress: relief jest wytłoczony w lakierze UV za pomocą płyt flexo.

QuickChange Color printnetwork®:

W centralnej bazie danych, wszystkie ustawienia profili farbowych są zapamiętane i cały czas optymalizowane automatycznie w celu zapewnienia perfekcyjnych ustawień.

Soft-Touch-Coating: Przeznaczony do specjalnych prac z lakierowaniem,

zależnie od potrzeb można osiągnąć efekt prążkowania, szorstkości lub gładkości. W niektórych pracach efekt zmatowienia uzyskany za pomocą Soft-Touch-Coating jest znaczący.

TWIN-Effect: Dwustopniowy proces lakierowania inline dający specjalne efekty połysku i matu.

Lakierowanie na bazie olejowej (częściowo realizowane na ostatnim zespole drukującym za pomocą płyty offsetowej) w połączeniu z lakierowaniem UV (realizowanym za pomocą zespołu lakierującego z użyciem obciążu lub formy lakierującej).

White Cure- Moduł Suszący:

specjalny moduł suszący, którego spectrum emisji jest dostosowane do charakterystyki bieli kryjącej.



Manroland Sheetfed GmbH

Mühlheimer Straße 341
63075 Offenbach am Main
Germany

Tel: +49 (0)69 8305-0

Email: info@manrolandsheetfed.com

WE ARE PRINT.®

manrolandsheetfed.com

Manroland Sheetfed GmbH. Sheetfed Systems (POL) 04 2018/ Issue 1. Due to a policy of continued improvement, we reserve the right to change any specification without prior notice. ERRORS & OMISSIONS EXCEPTED.
Printed on a ROLAND 700 HiPrint press.



A Langley Holdings Company

